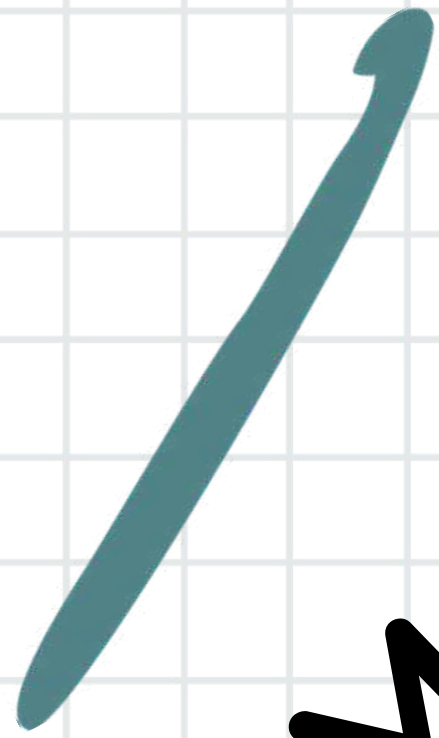
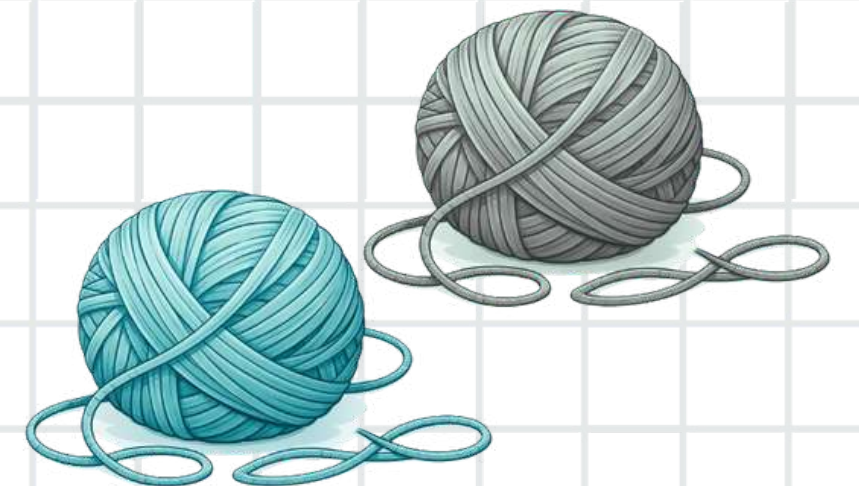
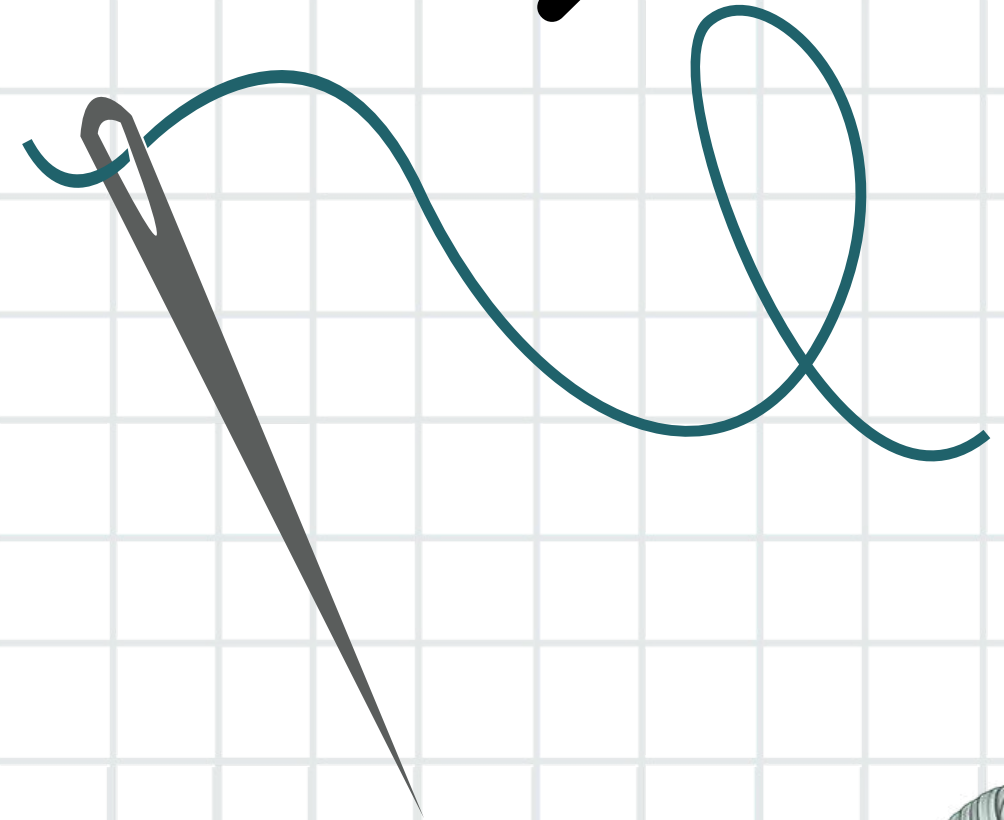


ANDBitabit

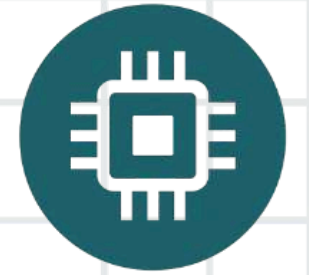
Monstruo cabeza de flor



ANDBitabit

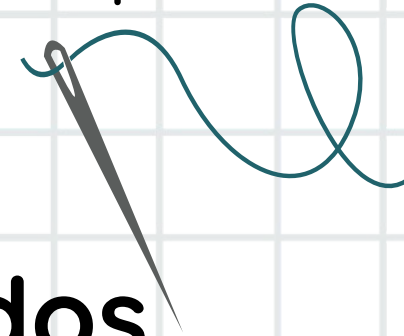


Guía paso a paso



ANDBitabit

En esta guía vas a aprender paso a paso cómo dar vida a tu propio muñeco de amigurumi.



Materiales

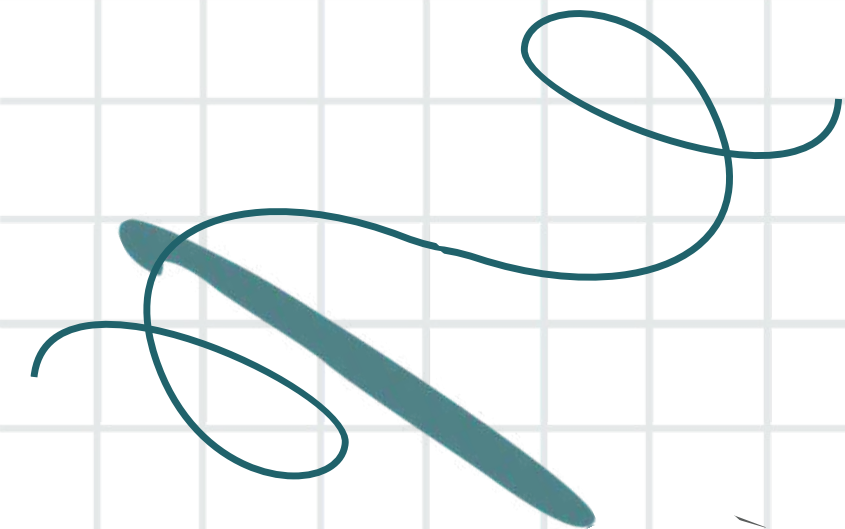
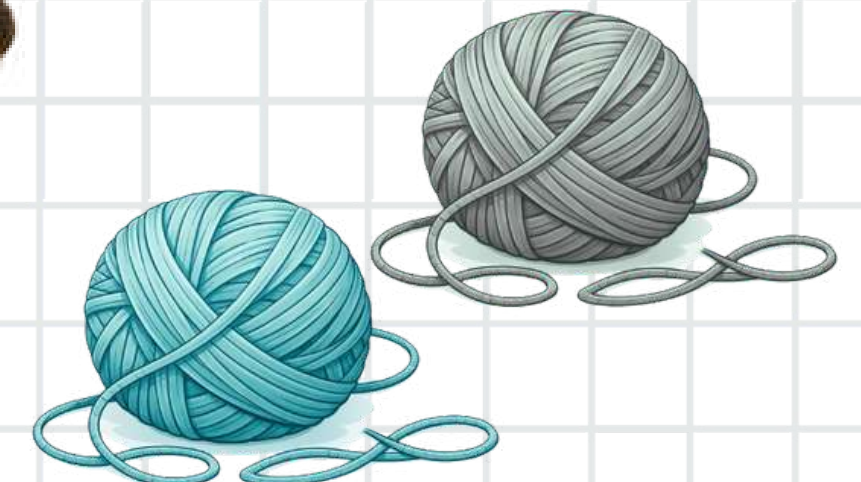
- Hilo de algodón número 5
- Color rojo, negro y beige
- Ganchillo número 3,5 mm
- Relleno
- Aguja de lana para coser

Puntos utilizados

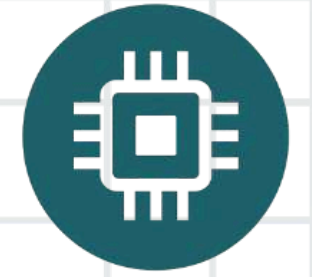
- Anillo mágico
- Punto bajo (Pb)
- Aumento (Aum)
- Disminución (Dism)

Dificultad

Media



Guia paso a paso



ANDBitabit

Cabeza

Beige

- F1: Anillo mágico (6pt)
- F2: 2 pb en cada pto (12pt)
- F3: 1 pb, 1 aum (18pt)
- F4: 2 pb, 1 aum (24pt)
- F5: 1pb en cada pto (24pt)
- F6: 2pb, 1 dism (18pt)
- F7: 1pb, 1 dism (12pt)
- Rellenar
- F8: 1dism en cada pto (6pt)
- Cerrar y dejar hilo para coser

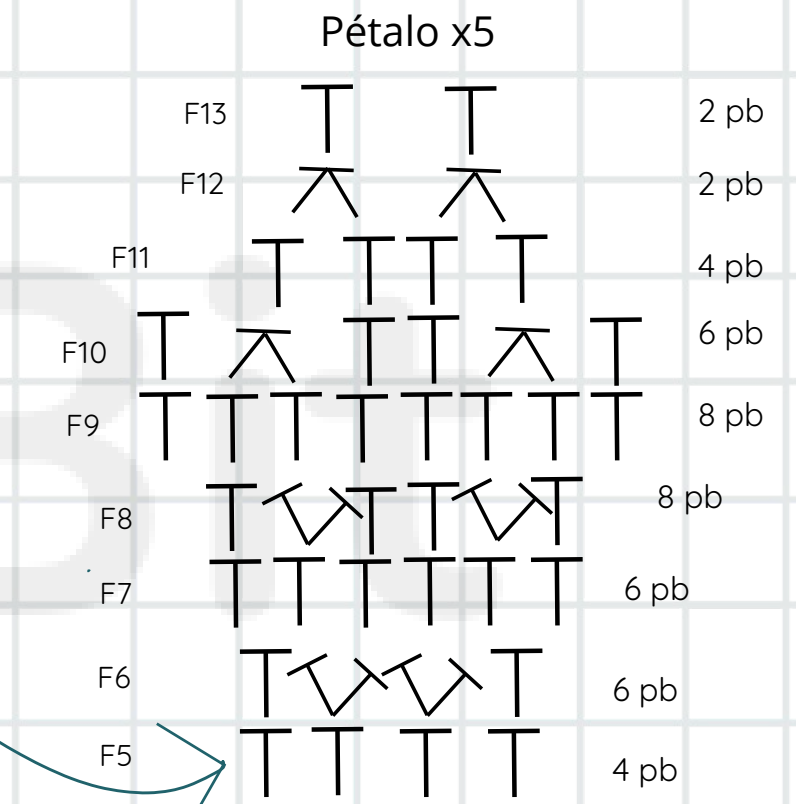
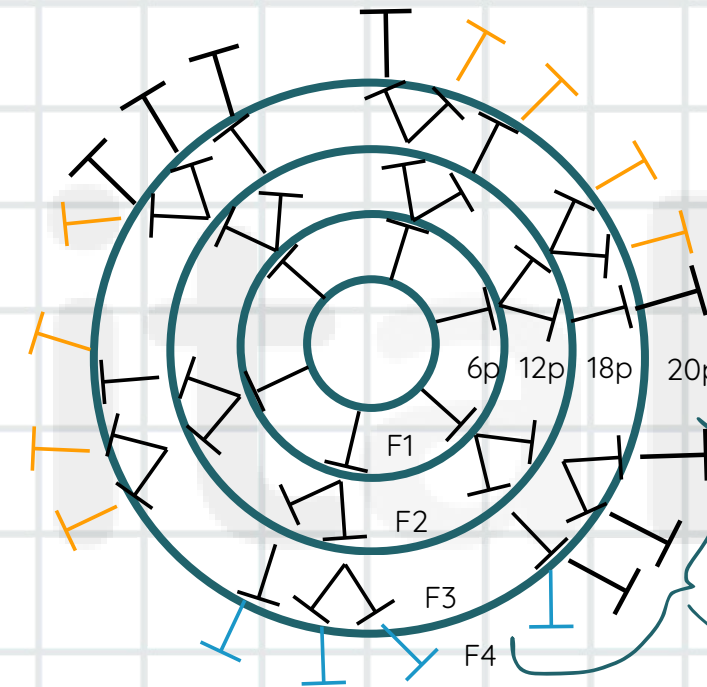
Cuerpo

Beige

- F1: Anillo mágico (6pt)
- F2: 2 pb en cada pto (12pt)
- F3: 1 pb, 1 aum (18pt)
- F4: 2 pb, 1 aum (24pt)
- F5: 3pb, 1 aum (30pt)
- F6: 1 pb en cada punto (30pt)
- F7: 2 pb, 1 dism (24pt)
- F8 - F9: 1 pb en cada punto (24pt)
- F10: 1 pb, 1 dism (18pt)
- F11: 1dism en cada pto (12pt)
- Rellenar y dejar hilo para coser

Flor frontal

- F1: Anillo mágico (6pt) color NEGRO
- F2: 2 pb en cada pto (12pt) color NEGRO
- F3: 1 pb, 1 aum (18pt) seguir con color ROJO



Brazo x2

Beige

- F1: Anillo mágico (7pt)
- F2 - F4: 1 pb en cada pto (7pt)
- F5: 1pb, 1 dism, 2pb, 1 dism (5pt)
- F6: 1 pb en cada punto (5pt)
- Rellena y deja hilo para coser

Piernas x2

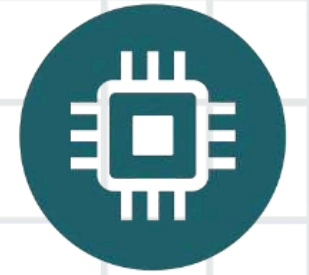
Beige

- F1: Anillo mágico (8 pt)
- F2 - F4: 1 pb en cada pto (8pt)
- F5: 1pb, 1 dism, 3pb, 1 dism (6pt)
- F6: 1 pb en cada punto (6pt)
- Rellena y deja hilo para coser

Cuando acabes la fila 3, debes hacer los pétalos por separado siguiendo la plantilla. Una vez acabado los 5 pétalos se pasa una cadeneta de color beige por todo el contorno



Guia paso a paso



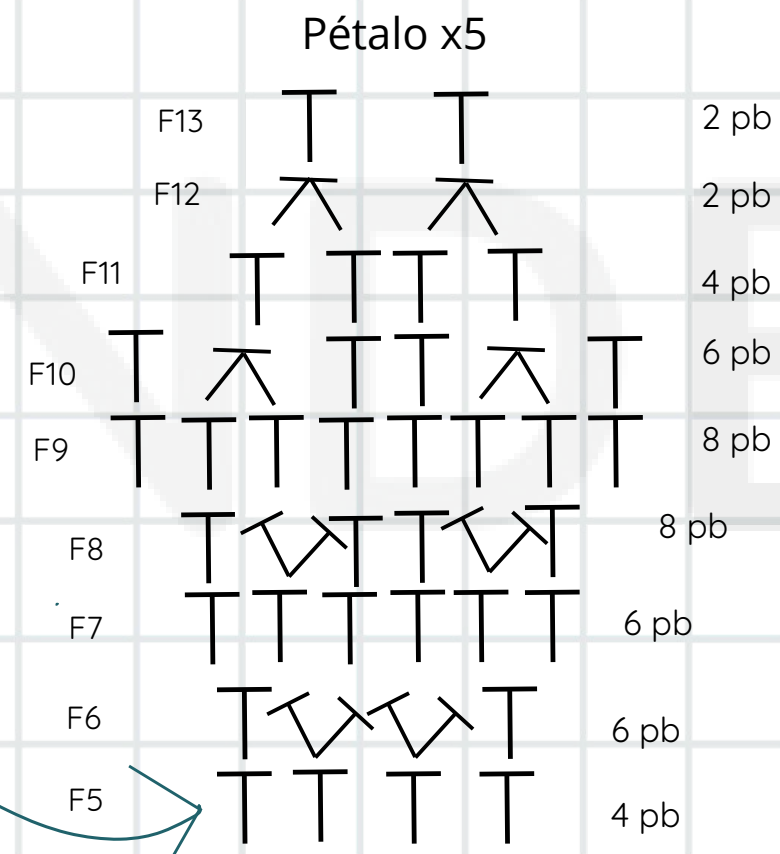
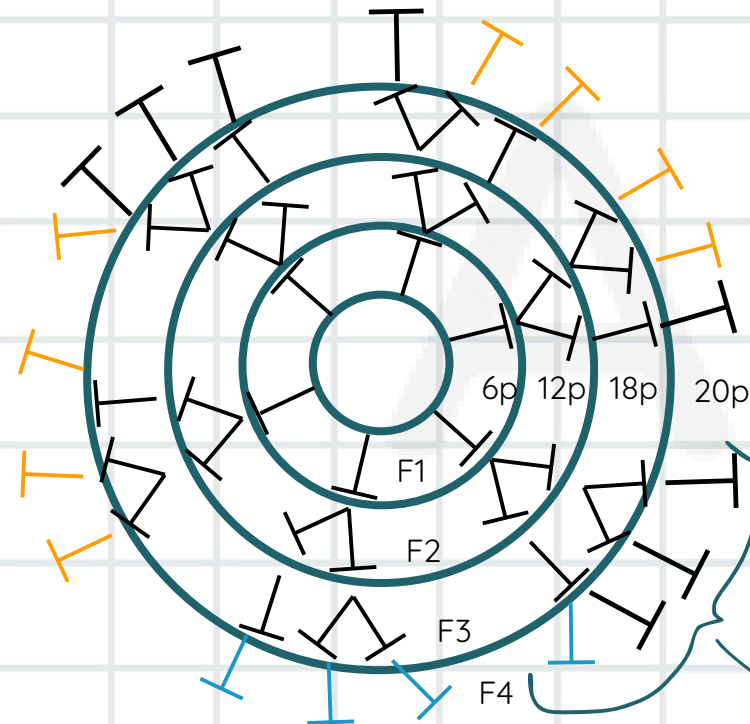
ANDBitabit

Flor parte de atras

F1: Anillo mágico (6pt) color Beige

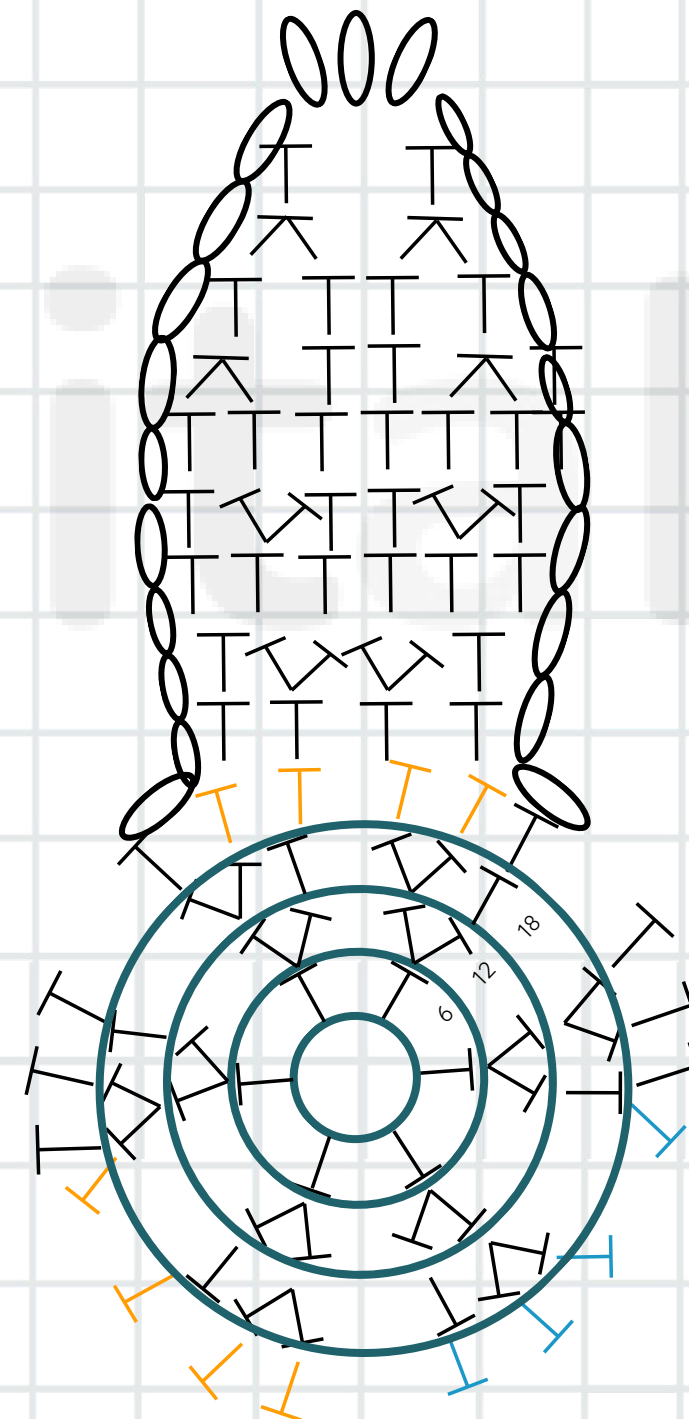
F2: 2 pb en cada pto (12pt)

F3: 1 pb, 1 aum (18pt)

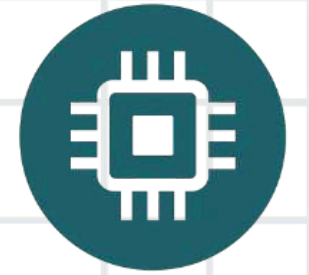


Contorno de Flor

Hacer una cadeneta por todo el contorno, Importante: que en la parte superior se hagan tres cadeenas juntas.



Guia paso a paso



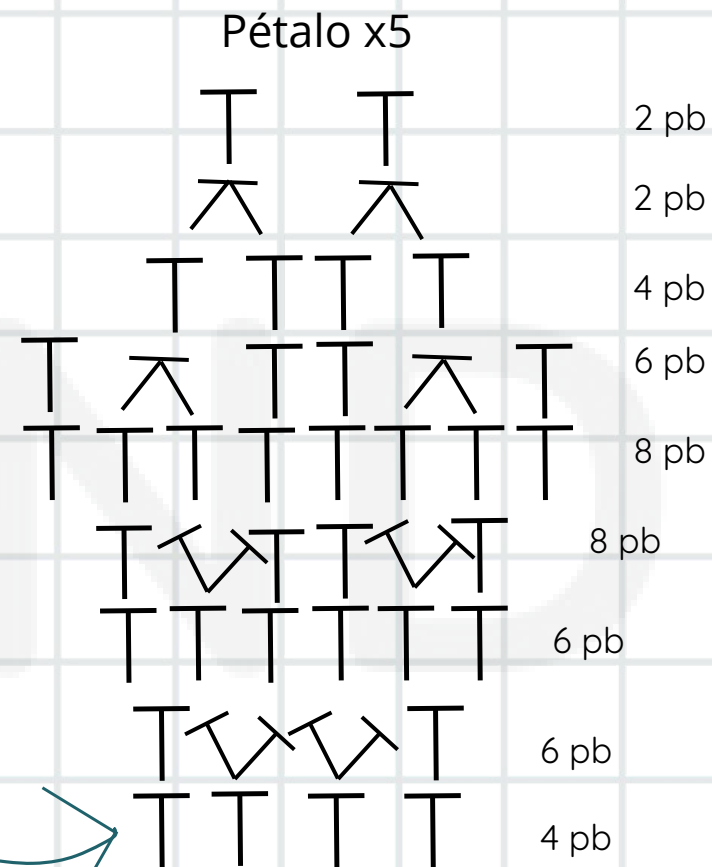
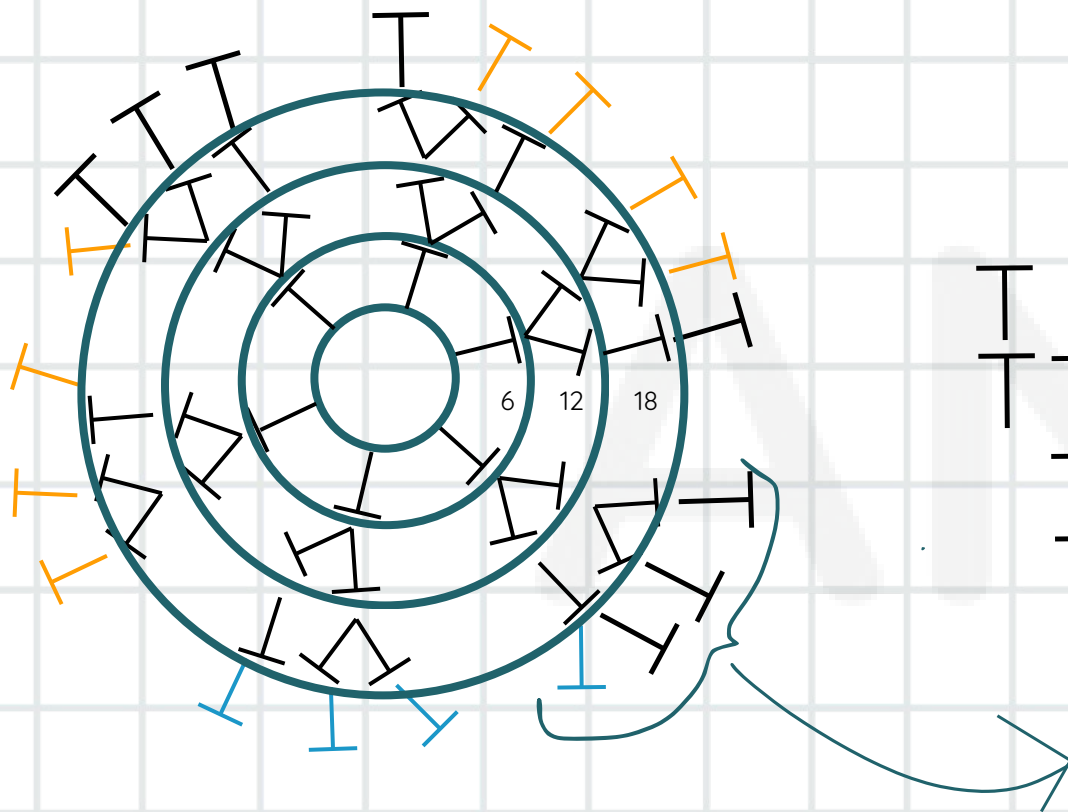
ANDBitabit

Flor parte de atras

F1: Anillo mágico (6pt) color Beige

F2: 2 pb en cada pto (12pt)

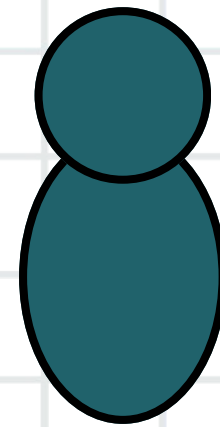
F3: 1 pb, 1 aum (18pt)



Montaje

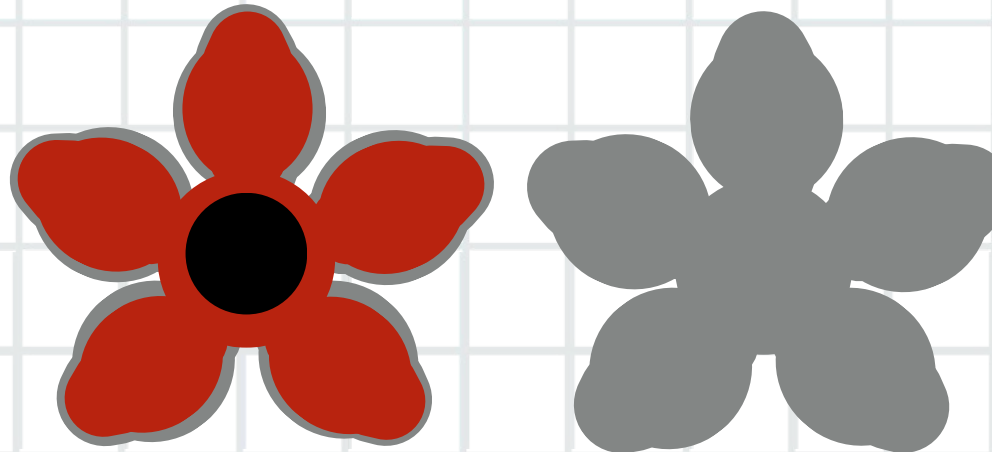
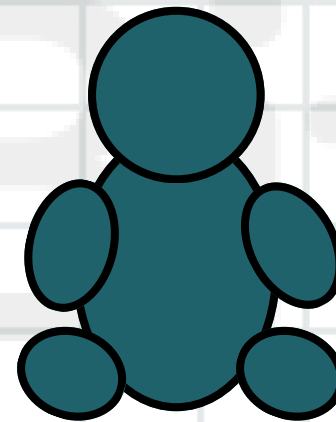
1

Coser al cuerpo la cabeza



2

Coser al cuerpo los brazos y las piernas

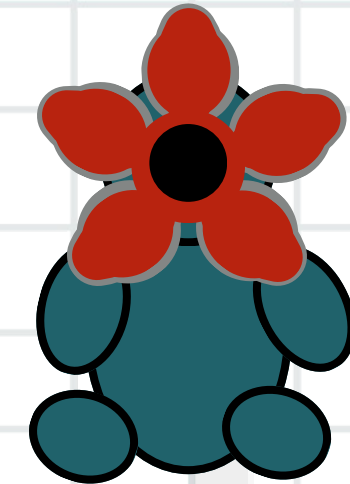


3

Coser las dos flores por el contorno y rellenas solo el centro

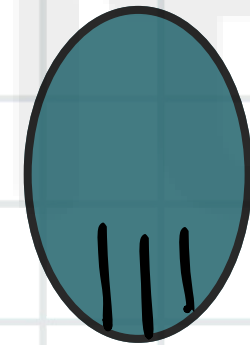
4

Coser la flor a la cabeza



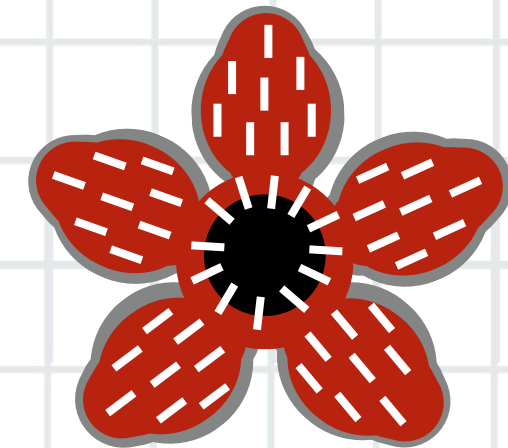
5

Bordar las uñas a las manos y las patas

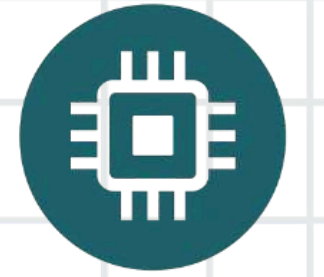


6

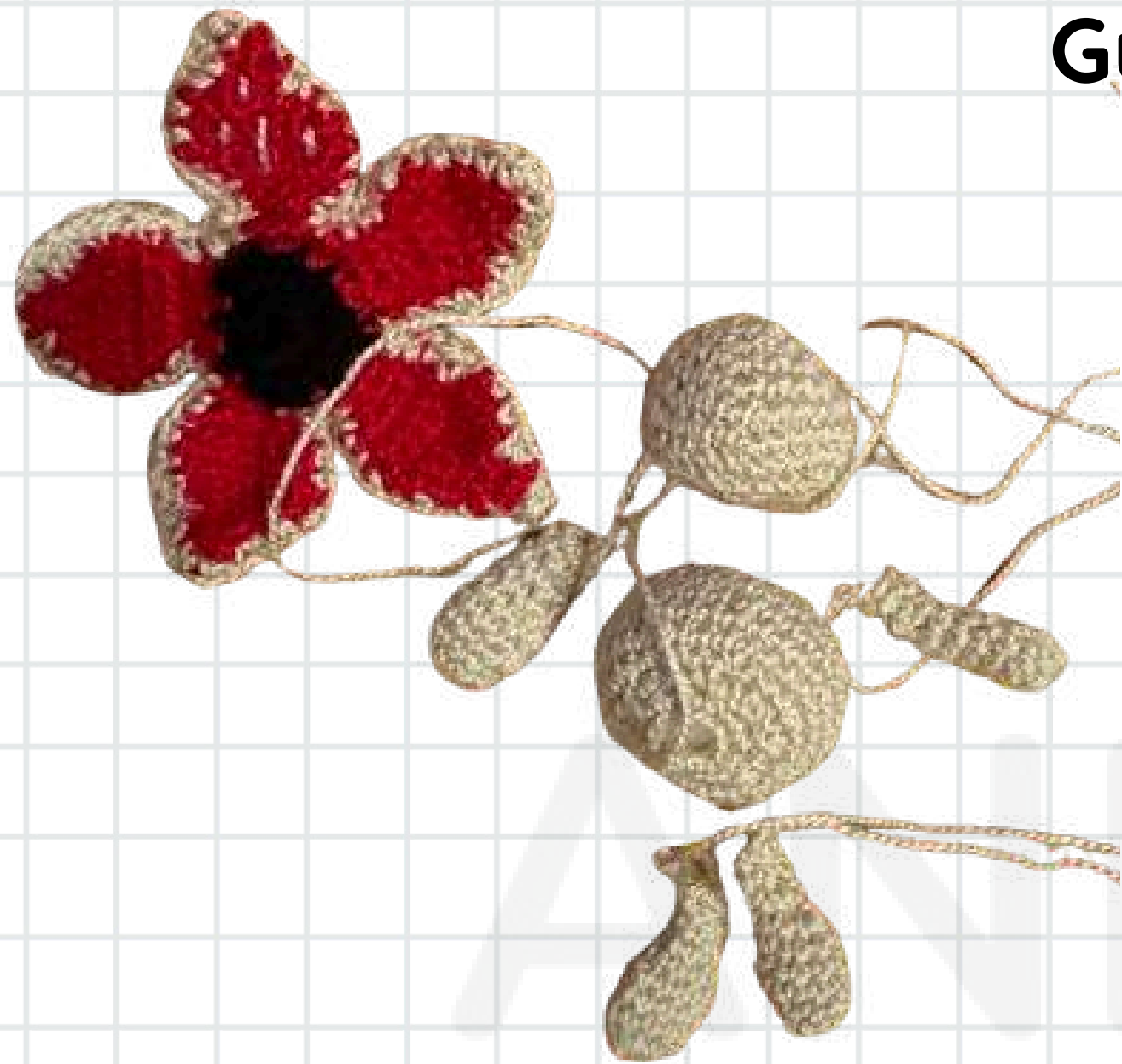
Bordar con color beige, según la muestra



Guia paso a paso



ANDBitBit



Todas las piezas



Lateral



Atrás



Por debajo

Resultado final
8cm

